



**PRÉFET  
DU PAS-DE-CALAIS**

*Liberté  
Égalité  
Fraternité*

**Cartes de bruit  
stratégique de la  
4ème échéance de la  
directive 2002/49/CE**

**Réseau  
ferroviaire**

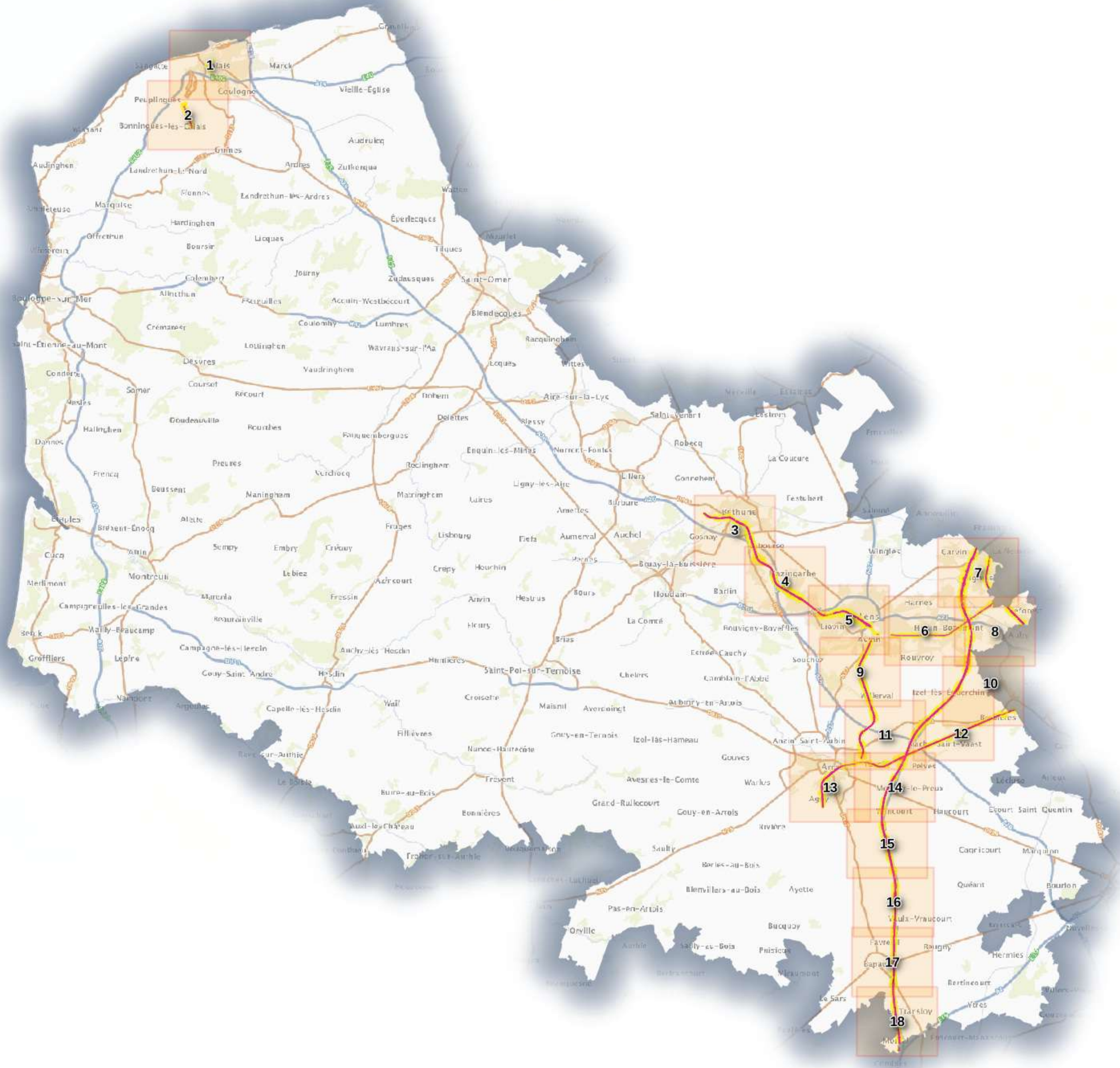
**Atlas  
cartographique**

**Janvier 2023**

0 10 20 km

**Direction départementale  
des territoires et de la mer  
du Pas-de-Calais**

Réalisation : MCSIG  
Source : DDTM 62  
CEREMA  
BD Topo, © IGN  
Date : 20 janvier 2023  
Référence : 2023-018





**PRÉFET  
DU PAS-DE-CALAIS**

*Liberté  
Égalité  
Fraternité*

**Cartes de bruit  
stratégique de la  
4ème échéance de la  
directive 2002/49/CE**

**Réseau  
ferroviaire**

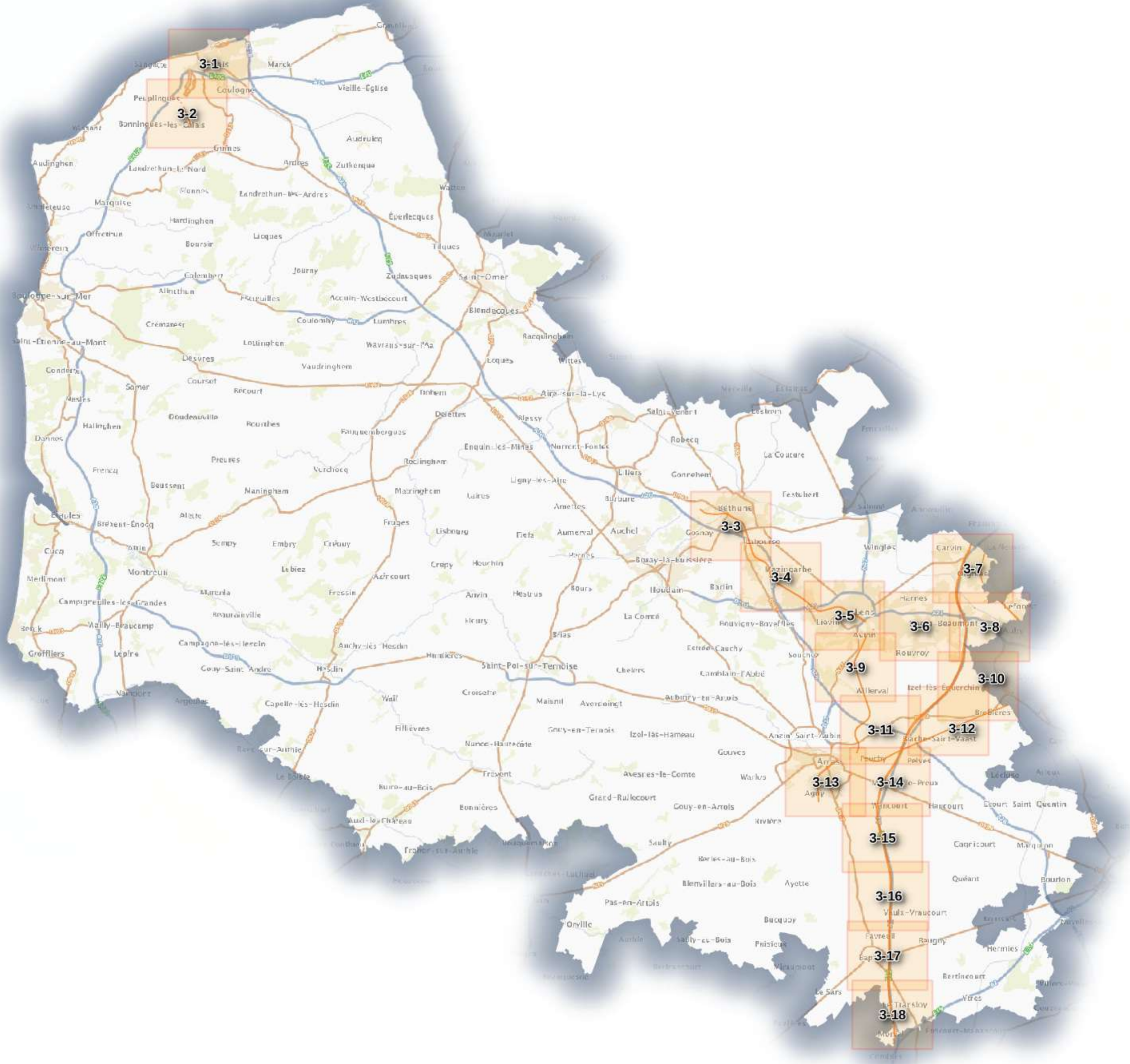
**Plan d'assemblage  
Type C - Lden**

**Janvier 2023**

0 10 20 km

**Direction départementale  
des territoires et de la mer  
du Pas-de-Calais**

Réalisation : MCSIG  
Source : DDTM 62  
CEREMA  
BD Topo, © IGN  
Date : 20 janvier 2023  
Référence : 2023-018





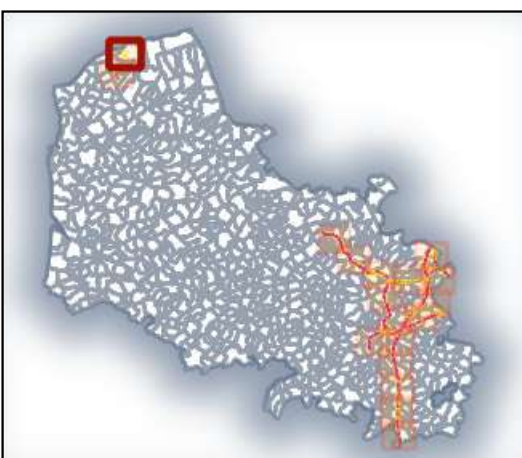
**PRÉFET  
DU PAS-DE-CALAIS**

Liberté  
Égalité  
Fraternité

Carte de bruit stratégique  
de la 4ème échéance  
de la directive 2002/49/CE

Réseau ferroviaire  
Type C - Lden

Planche 3-1



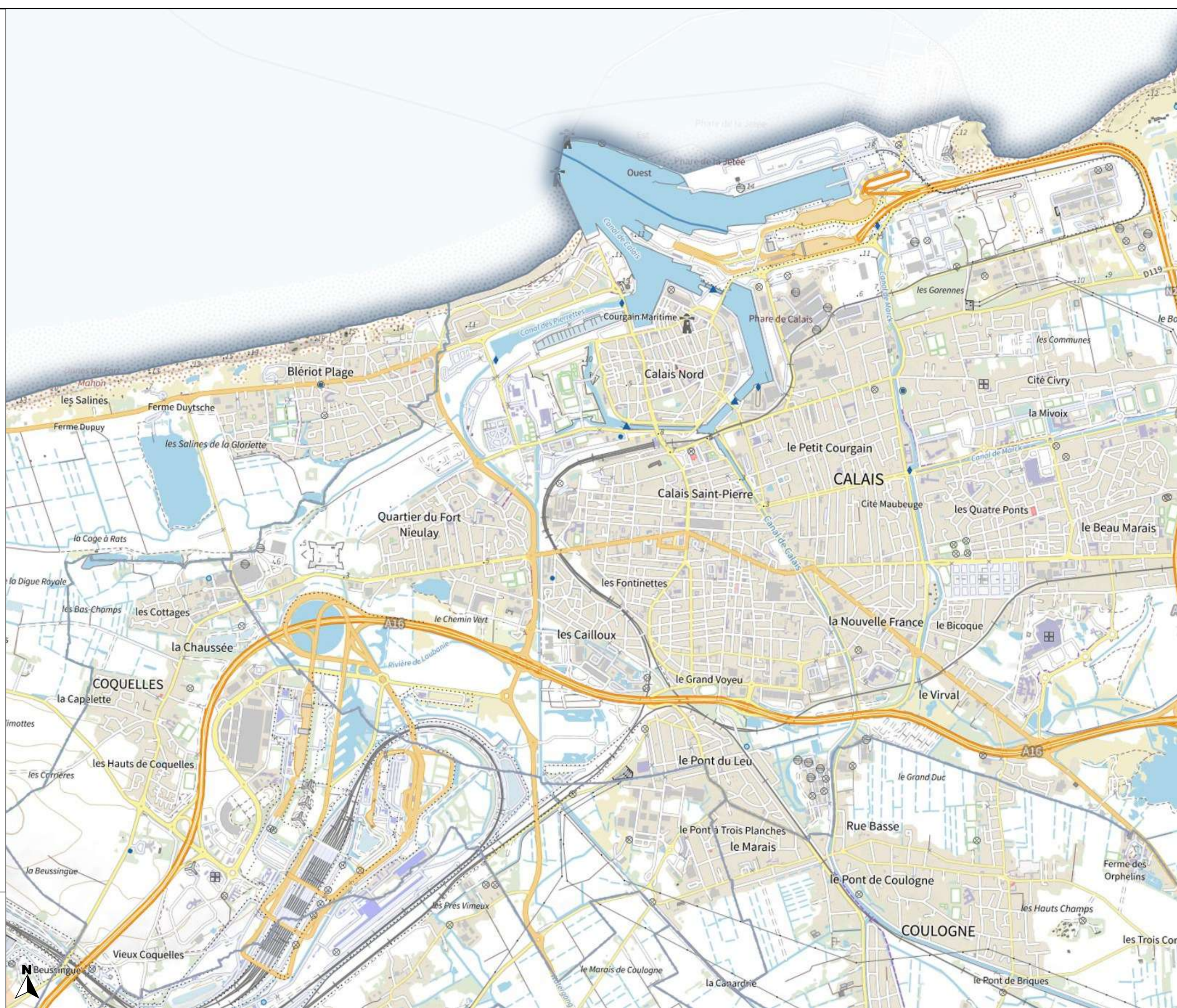
Valeurs isophones  
de jour en Db(A)

 > 68

0 0.5 1 km

**Direction départementale  
des territoires et de la mer  
du Pas-de-Calais**

Réalisation : MCSIG  
Source : DDTM 62  
CEREMA  
BD Topo, ©© IGN v2  
Date : 20 janvier 2023  
Référence : 2023-018





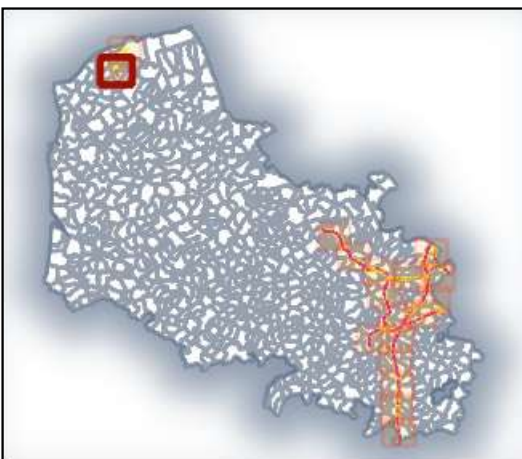
# PRÉFET DU PAS-DE-CALAIS

Liberté  
Égalité  
Fraternité

Carte de bruit stratégique  
de la 4ème échéance  
de la directive 2002/49/CE

Réseau ferroviaire  
Type C - Lden

Planche 3-2



Valeurs isophones  
de jour en Db(A)

 > 68

0 0.5 1 km

Direction départementale  
des territoires et de la mer  
du Pas-de-Calais

Réalisation : MCSIG  
Source : DDTM 62  
CEREMA  
BD Topo, © IGN v2  
Date : 20 janvier 2023  
Référence : 2023-018





# PRÉFET DU PAS-DE-CALAIS

Liberté  
Égalité  
Fraternité

Carte de bruit stratégique  
de la 4ème échéance  
de la directive 2002/49/CE

Réseau ferroviaire  
Type C - Lden

Planche 3-3



Valeurs isophones  
de jour en Db(A)

 > 68

0 0.5 1 km

Direction départementale  
des territoires et de la mer  
du Pas-de-Calais

Réalisation : MCSIG  
Source : DDTM 62  
CEREMA  
BD Topo, © IGN v2  
Date : 20 janvier 2023  
Référence : 2023-018





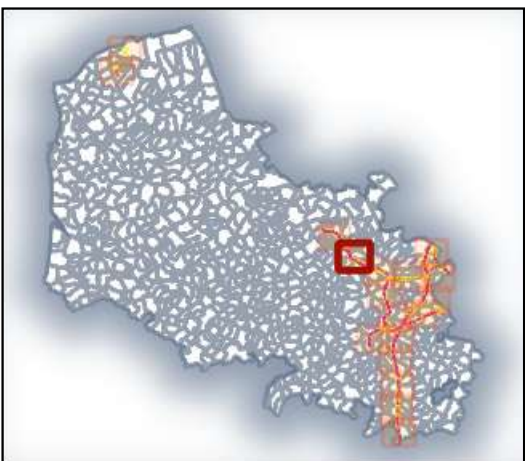
# PRÉFET DU PAS-DE-CALAIS

Liberté  
Égalité  
Fraternité

Carte de bruit stratégique  
de la 4ème échéance  
de la directive 2002/49/CE

Réseau ferroviaire  
Type C - Lden

Planche 3-4



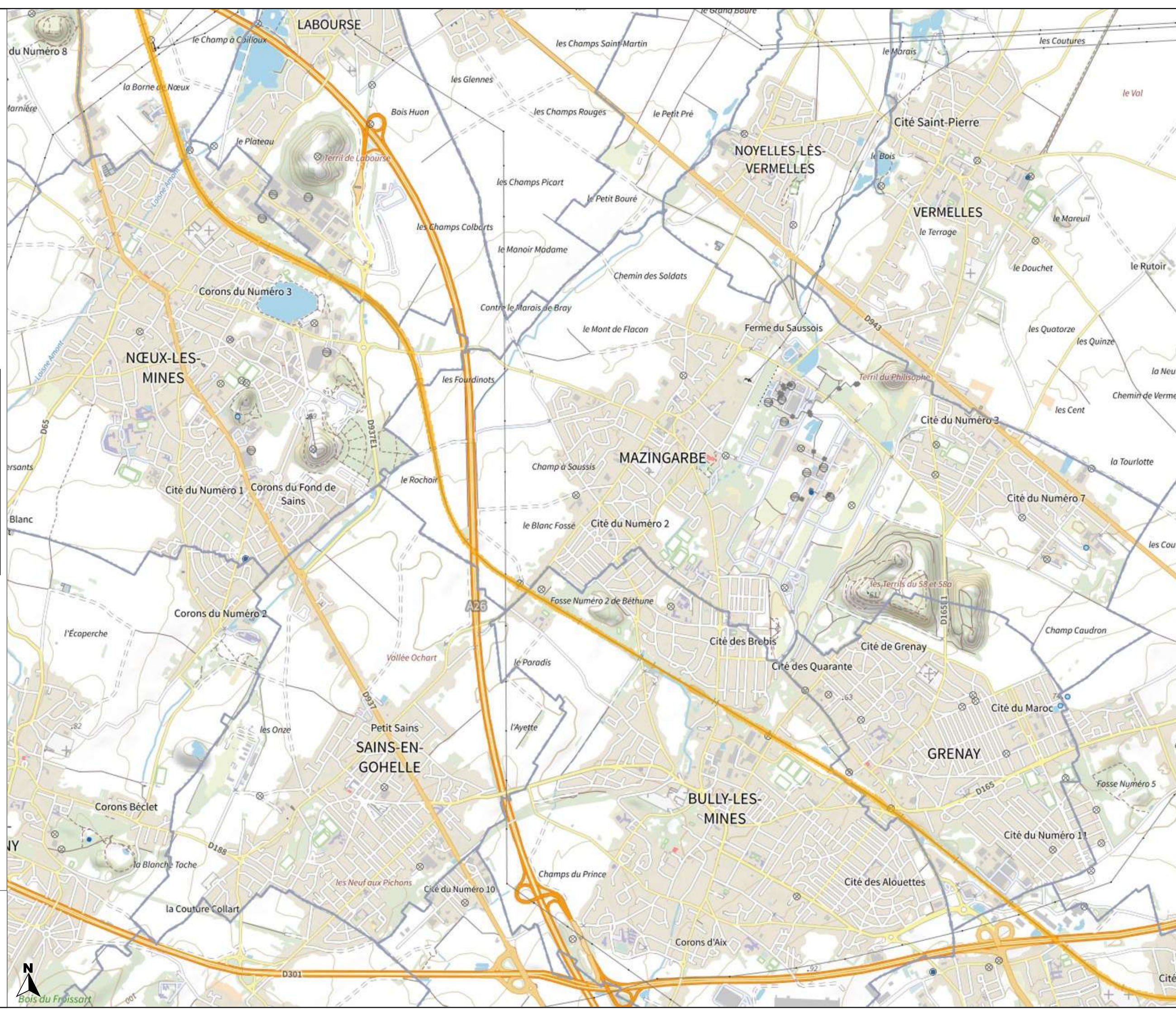
Valeurs isophones  
de jour en Db(A)

 > 68

0 0.5 1 km

Direction départementale  
des territoires et de la mer  
du Pas-de-Calais

Réalisation : MCSIG  
Source : DDTM 62  
CEREMA  
BD Topo, ©© IGN v2  
Date : 20 janvier 2023  
Référence : 2023-018





# PRÉFET DU PAS-DE-CALAIS

Liberté  
Égalité  
Fraternité


Carte de bruit stratégique  
de la 4ème échéance  
de la directive 2002/49/CE

Réseau ferroviaire  
Type C - Lden

Planche 3-5



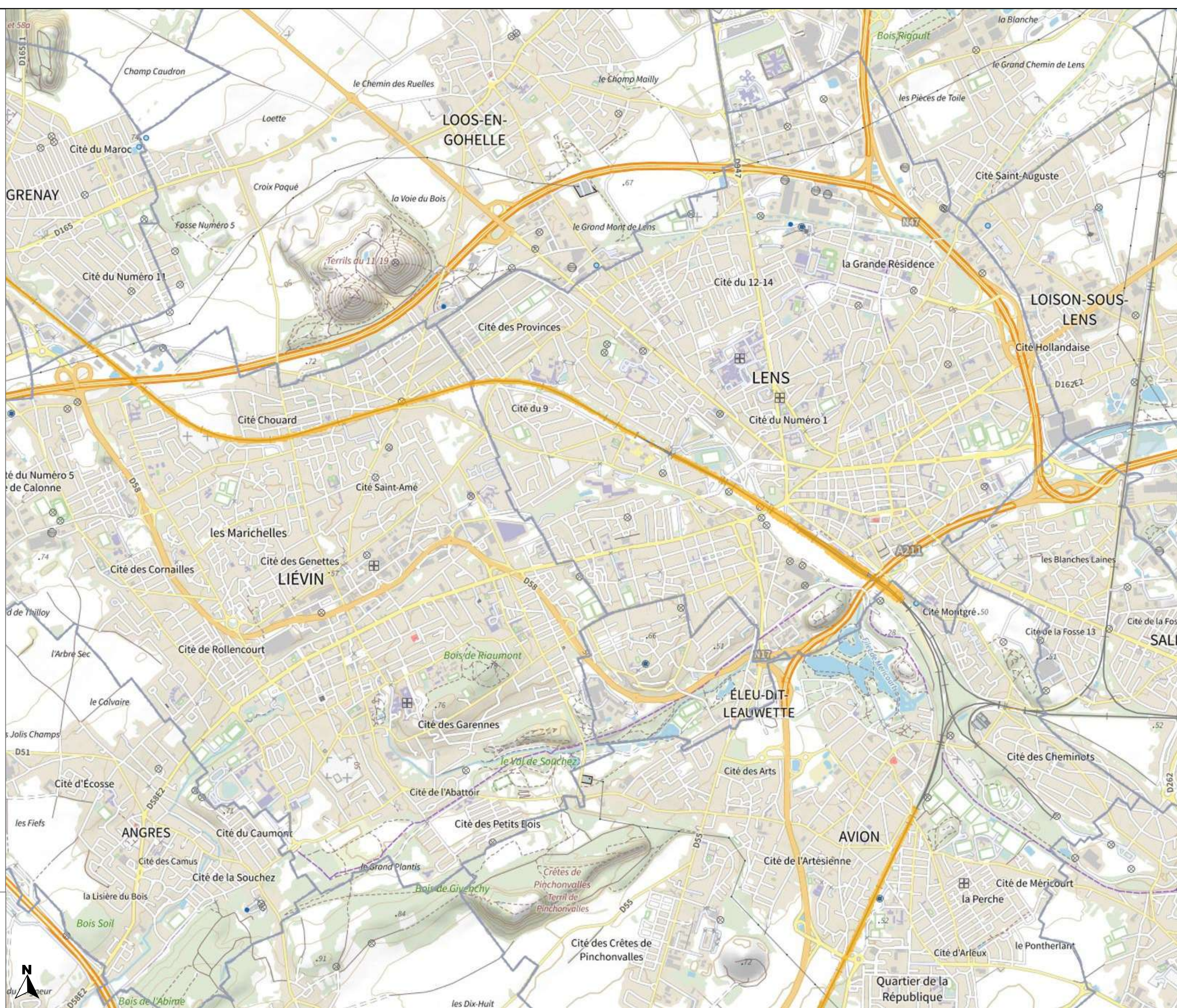
Valeurs isophones  
de jour en Db(A)

 > 68

0 0.5 1 km

Direction départementale  
des territoires et de la mer  
du Pas-de-Calais

Réalisation : MCSIG  
Source : DDTM 62  
CEREMA  
BD Topo, © IGN v2  
Date : 20 janvier 2023  
Référence : 2023-018





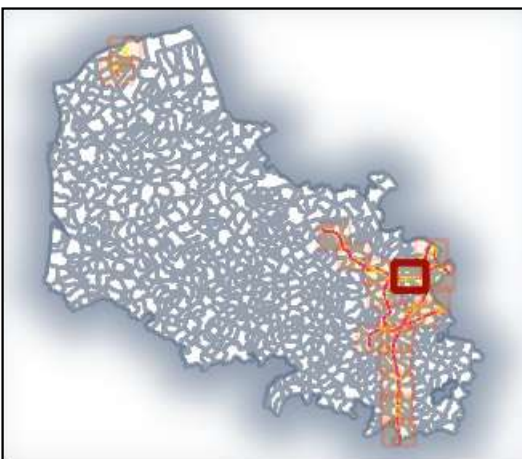
# PRÉFET DU PAS-DE-CALAIS

Liberté  
Égalité  
Fraternité

Carte de bruit stratégique  
de la 4ème échéance  
de la directive 2002/49/CE

Réseau ferroviaire  
Type C - Lden

Planche 3-6



Valeurs isophones  
de jour en Db(A)

 > 68

0 0.5 1 km

Direction départementale  
des territoires et de la mer  
du Pas-de-Calais

Réalisation : MCSIG  
Source : DDTM 62  
CEREMA  
BD Topo, © IGN v2  
Date : 20 janvier 2023  
Référence : 2023-018







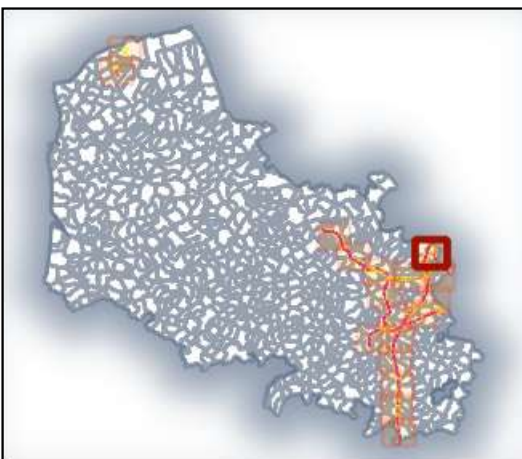
# PRÉFET DU PAS-DE-CALAIS

Liberté  
Égalité  
Fraternité

Carte de bruit stratégique  
de la 4ème échéance  
de la directive 2002/49/CE

Réseau ferroviaire  
Type C - Lden

Planche 3-7



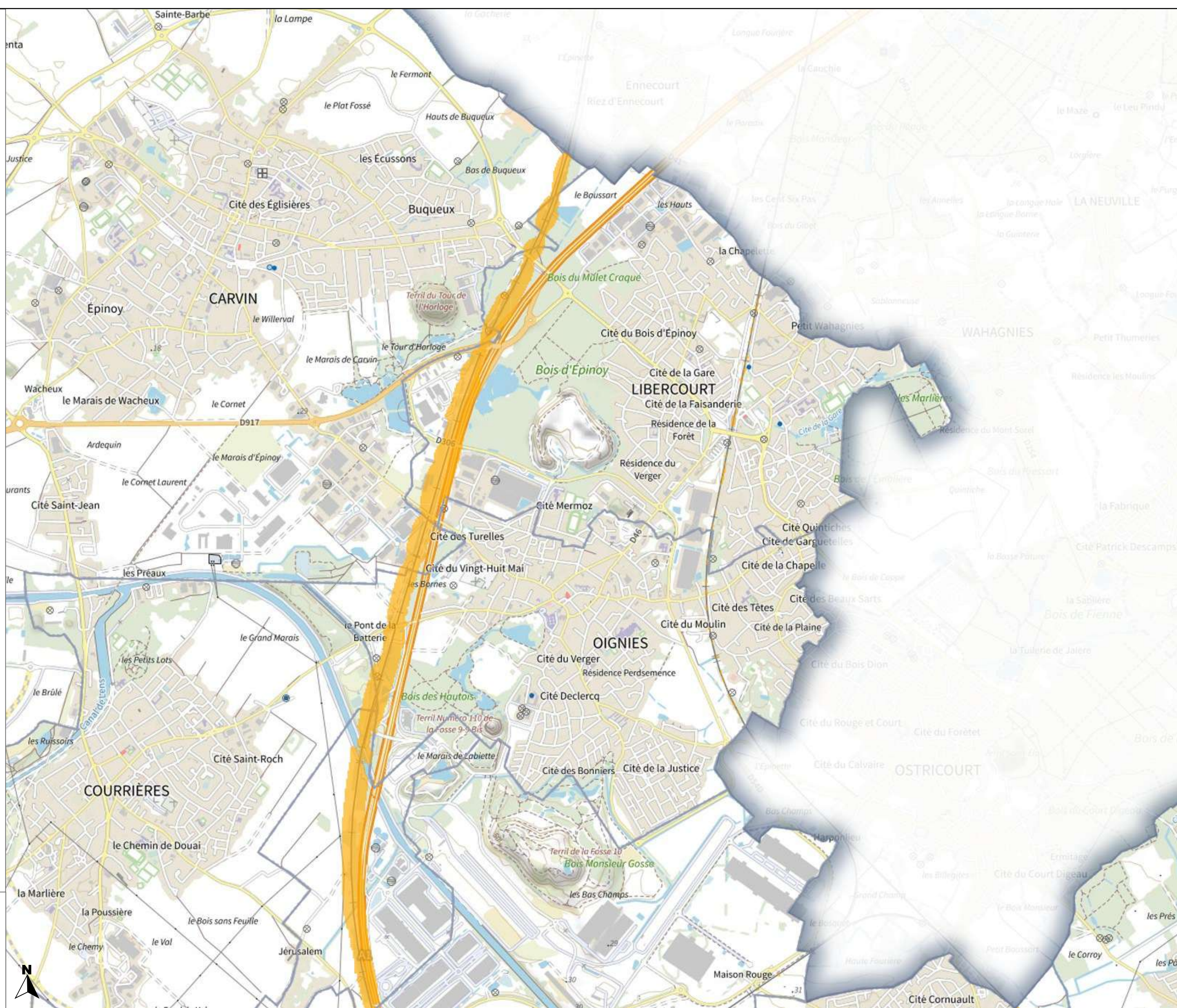
Valeurs isophones  
de jour en Db(A)

 > 68

0 0.5 1 km

Direction départementale  
des territoires et de la mer  
du Pas-de-Calais

Réalisation : MCSIG  
Source : DDTM 62  
CEREMA  
BD Topo, © IGN v2  
Date : 20 janvier 2023  
Référence : 2023-018





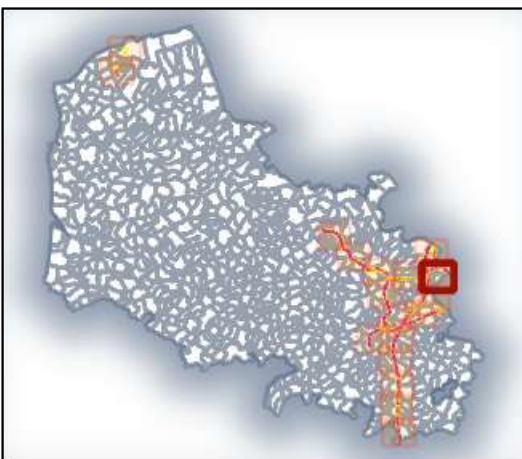
# PRÉFET DU PAS-DE-CALAIS

Liberté  
Égalité  
Fraternité

## Carte de bruit stratégique de la 4ème échéance de la directive 2002/49/CE

### Réseau ferroviaire Type C - Lden

### Planche 3-8



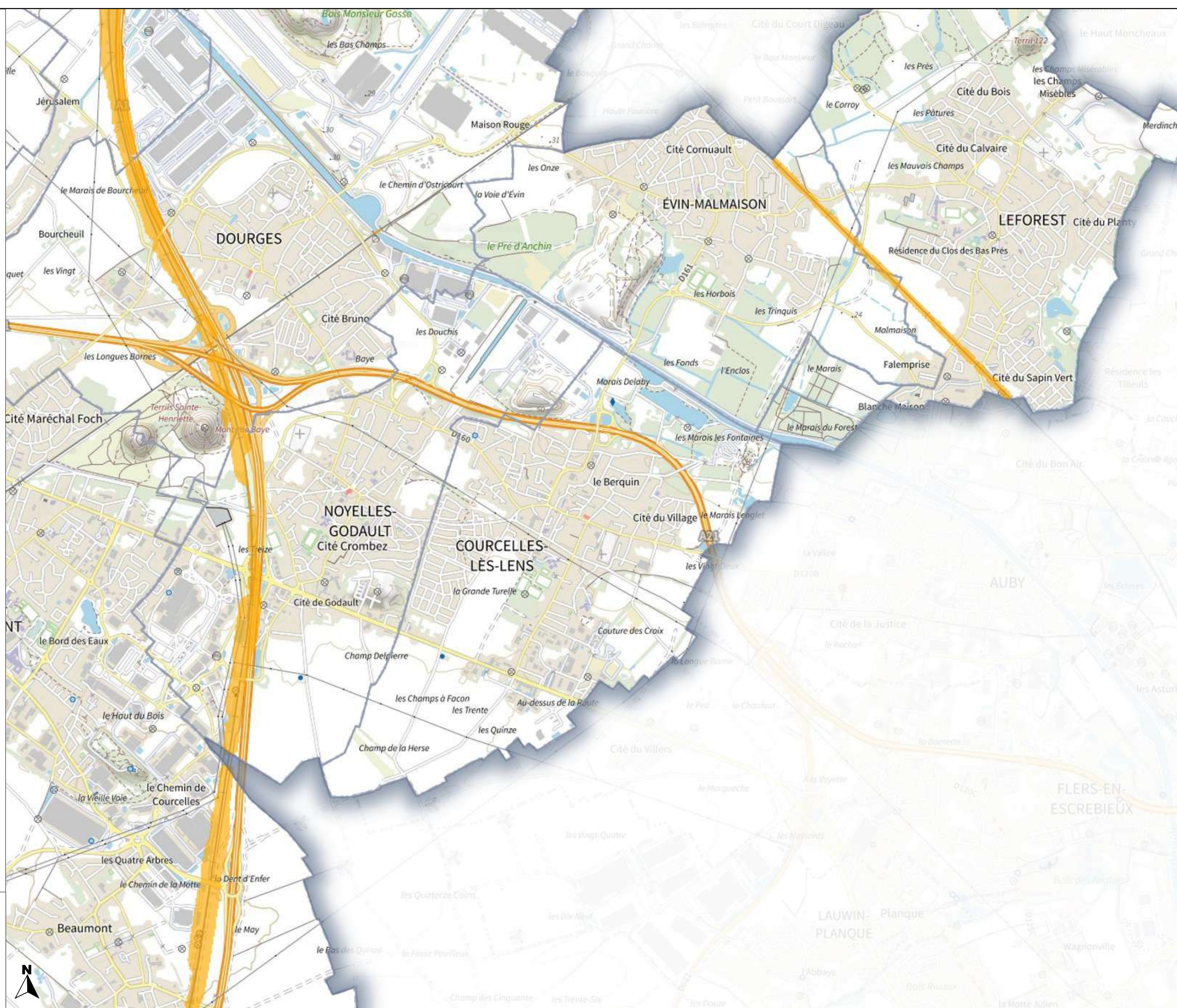
Valeurs isophones  
de jour en Db(A)

 > 68

0 0.5 1 km

Direction départementale  
des territoires et de la mer  
du Pas-de-Calais

Réalisation : MCSIG  
Source : DDTM 62  
CEREMA  
BD Topo, © IGN v2  
Date : 20 janvier 2023  
Référence : 2023-018





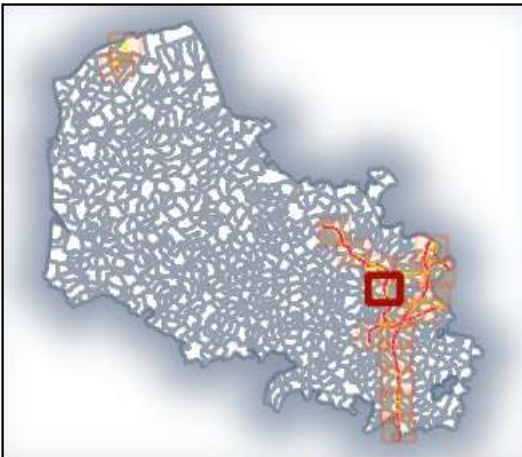
# PRÉFET DU PAS-DE-CALAIS

Liberté  
Égalité  
Fraternité

## Carte de bruit stratégique de la 4ème échéance de la directive 2002/49/CE

### Réseau ferroviaire Type C - Lden

### Planche 3-9



Valeurs isophones  
de jour en Db(A)

 > 68

0 0.5 1 km

### Direction départementale des territoires et de la mer du Pas-de-Calais

Réalisation : MCSIG  
Source : DDTM 62  
CEREMA  
BD Topo, © IGN v2  
Date : 20 janvier 2023  
Référence : 2023-018





**PRÉFET  
DU PAS-DE-CALAIS**

Liberté  
Égalité  
Fraternité

Carte de bruit stratégique  
de la 4<sup>ème</sup> échéance  
de la directive 2002/49/CE

Réseau ferroviaire  
Type C - Lden

Planche 3-10



Valeurs isophones  
de jour en Db(A)

 > 68

0 0.5 1 km

**Direction départementale  
des territoires et de la mer  
du Pas-de-Calais**

Réalisation : MCSIG  
Source : DDTM 62  
CEREMA  
BD Topo, © IGN v2  
Date : 20 janvier 2023  
Référence : 2023-018





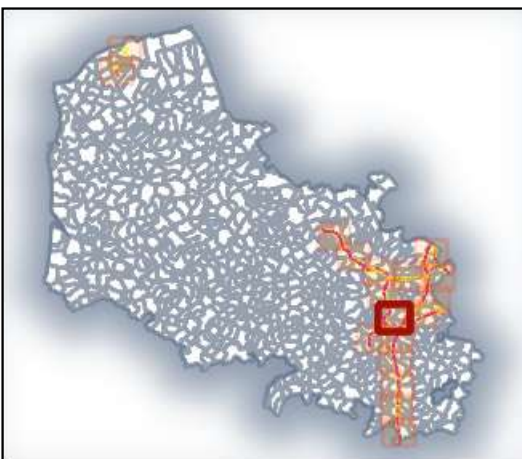
# PRÉFET DU PAS-DE-CALAIS

Liberté  
Égalité  
Fraternité

## Carte de bruit stratégique de la 4ème échéance de la directive 2002/49/CE

### Réseau ferroviaire Type C - Lden

### Planche 3-11



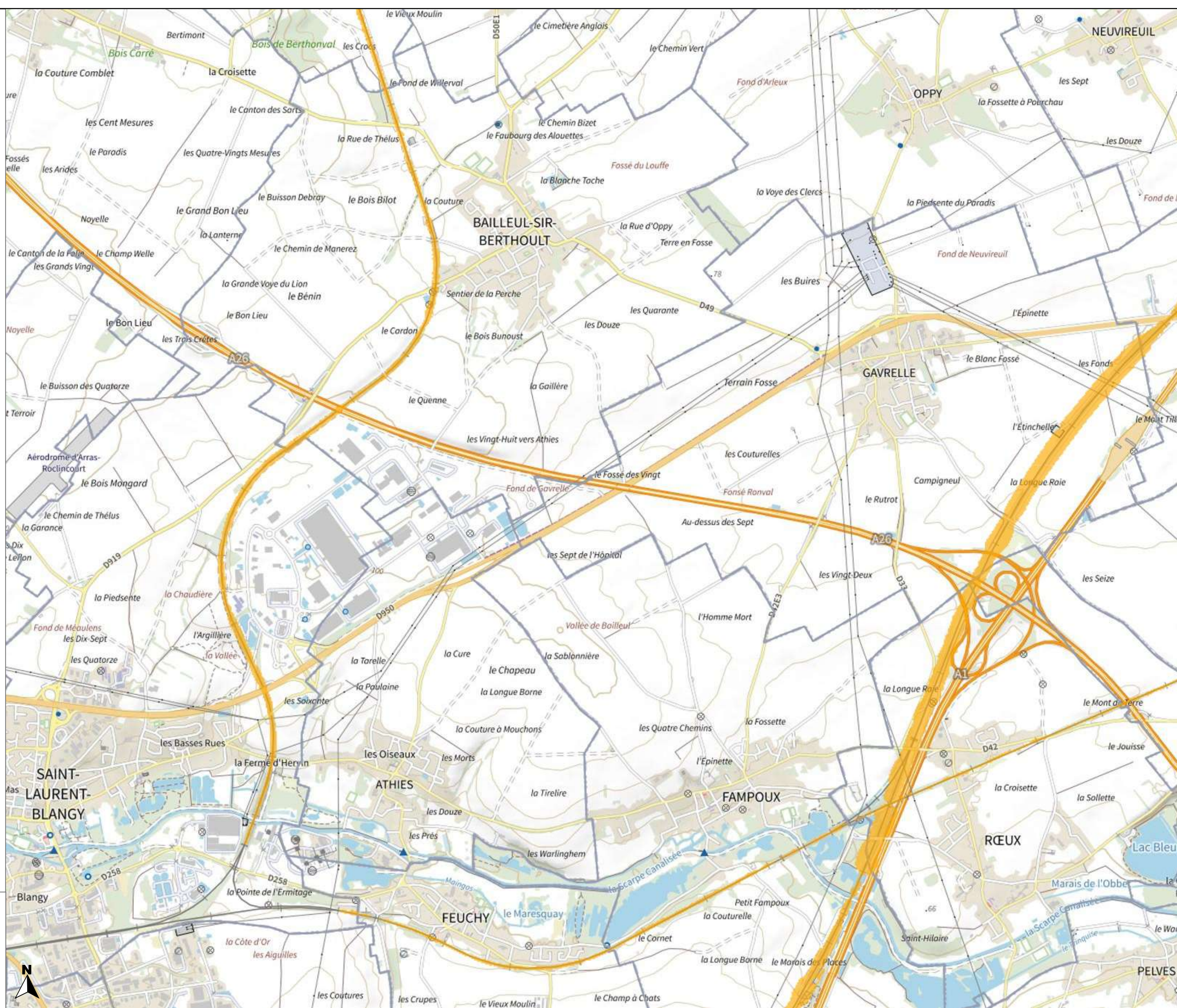
Valeurs isophones  
de jour en Db(A)

 > 68

0 0.5 1 km

Direction départementale  
des territoires et de la mer  
du Pas-de-Calais

Réalisation : MCSIG  
Source : DDTM 62  
CEREMA  
BD Topo, ©© IGN v2  
Date : 20 janvier 2023  
Référence : 2023-018





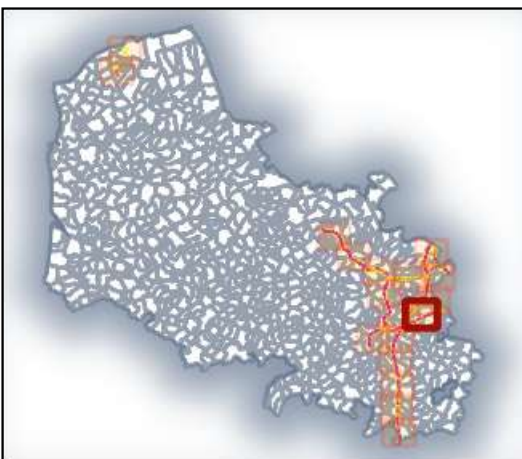
# PRÉFET DU PAS-DE-CALAIS

Liberté  
Égalité  
Fraternité

Carte de bruit stratégique  
de la 4ème échéance  
de la directive 2002/49/CE

Réseau ferroviaire  
Type C - Lden

Planche 3-12



Valeurs isophones  
de jour en Db(A)

 > 68

0 0.5 1 km

Direction départementale  
des territoires et de la mer  
du Pas-de-Calais

Réalisation : MCSIG  
Source : DDTM 62  
CEREMA  
BD Topo, ©© IGN v2  
Date : 20 janvier 2023  
Référence : 2023-018





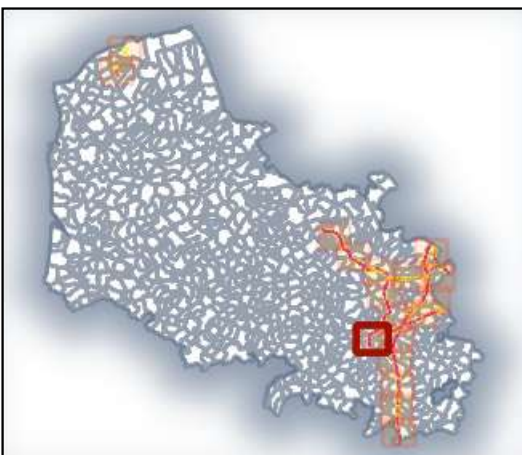
# PRÉFET DU PAS-DE-CALAIS

Liberté  
Égalité  
Fraternité


Carte de bruit stratégique  
de la 4ème échéance  
de la directive 2002/49/CE

Réseau ferroviaire  
Type C - Lden

Planche 3-13



Valeurs isophones  
de jour en Db(A)

 > 68

0 0.5 1 km

Direction départementale  
des territoires et de la mer  
du Pas-de-Calais

Réalisation : MCSIG  
Source : DDTM 62  
CEREMA  
BD Topo, © IGN v2  
Date : 20 janvier 2023  
Référence : 2023-018





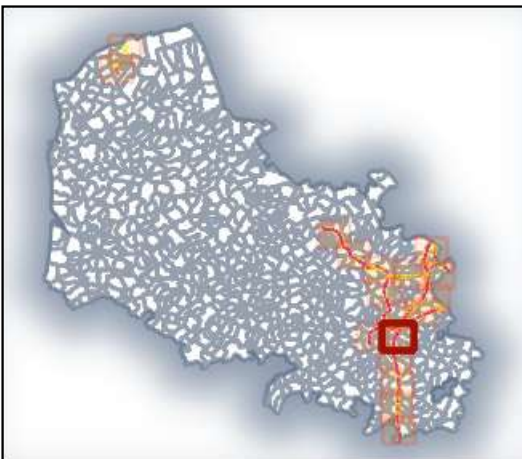
# PRÉFET DU PAS-DE-CALAIS

Liberté  
Égalité  
Fraternité

## Carte de bruit stratégique de la 4ème échéance de la directive 2002/49/CE

### Réseau ferroviaire Type C - Lden

### Planche 3-14



Valeurs isophones  
de jour en Db(A)

 > 68

0 0.5 1 km

### Direction départementale des territoires et de la mer du Pas-de-Calais

Réalisation : MCSIG  
Source : DDTM 62  
CEREMA  
BD Topo, © IGN v2  
Date : 20 janvier 2023  
Référence : 2023-018







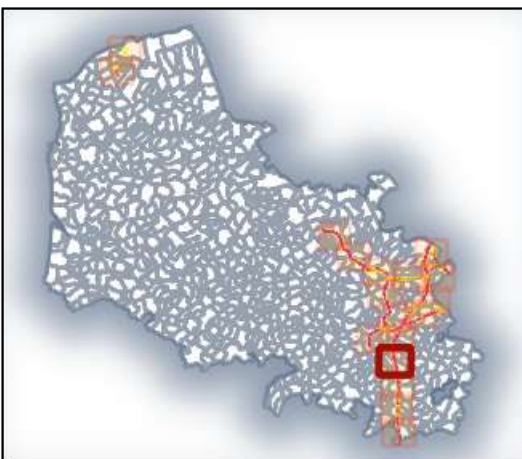
# PRÉFET DU PAS-DE-CALAIS

Liberté  
Égalité  
Fraternité

Carte de bruit stratégique  
de la 4ème échéance  
de la directive 2002/49/CE

Réseau ferroviaire  
Type C - Lden

Planche 3-15



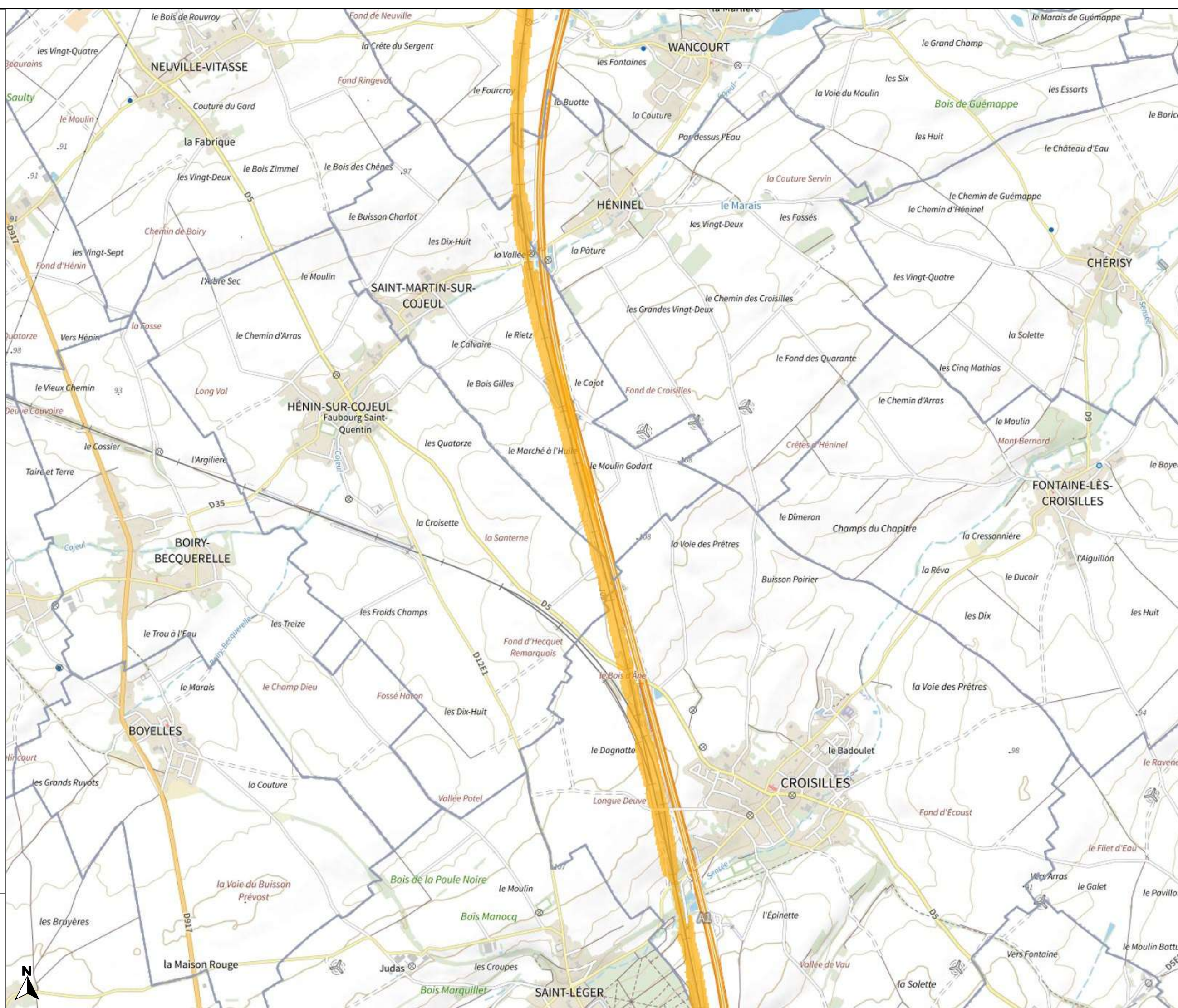
Valeurs isophones  
de jour en Db(A)

 > 68

0 0.5 1 km

Direction départementale  
des territoires et de la mer  
du Pas-de-Calais

Réalisation : MCSIG  
Source : DDTM 62  
CEREMA  
BD Topo, © IGN v2  
Date : 20 janvier 2023  
Référence : 2023-018





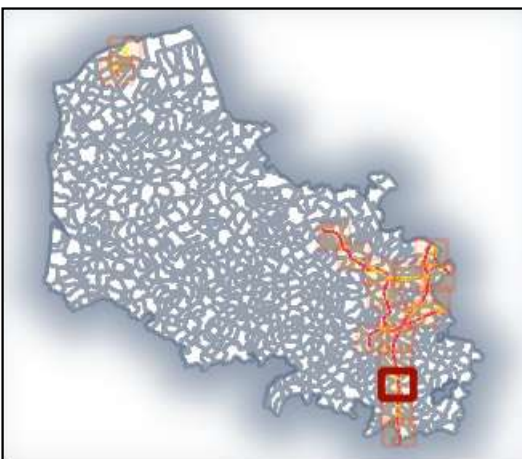
# PRÉFET DU PAS-DE-CALAIS

Liberté  
Égalité  
Fraternité

Carte de bruit stratégique  
de la 4ème échéance  
de la directive 2002/49/CE

Réseau ferroviaire  
Type C - Lden

Planche 3-16



Valeurs isophones  
de jour en Db(A)

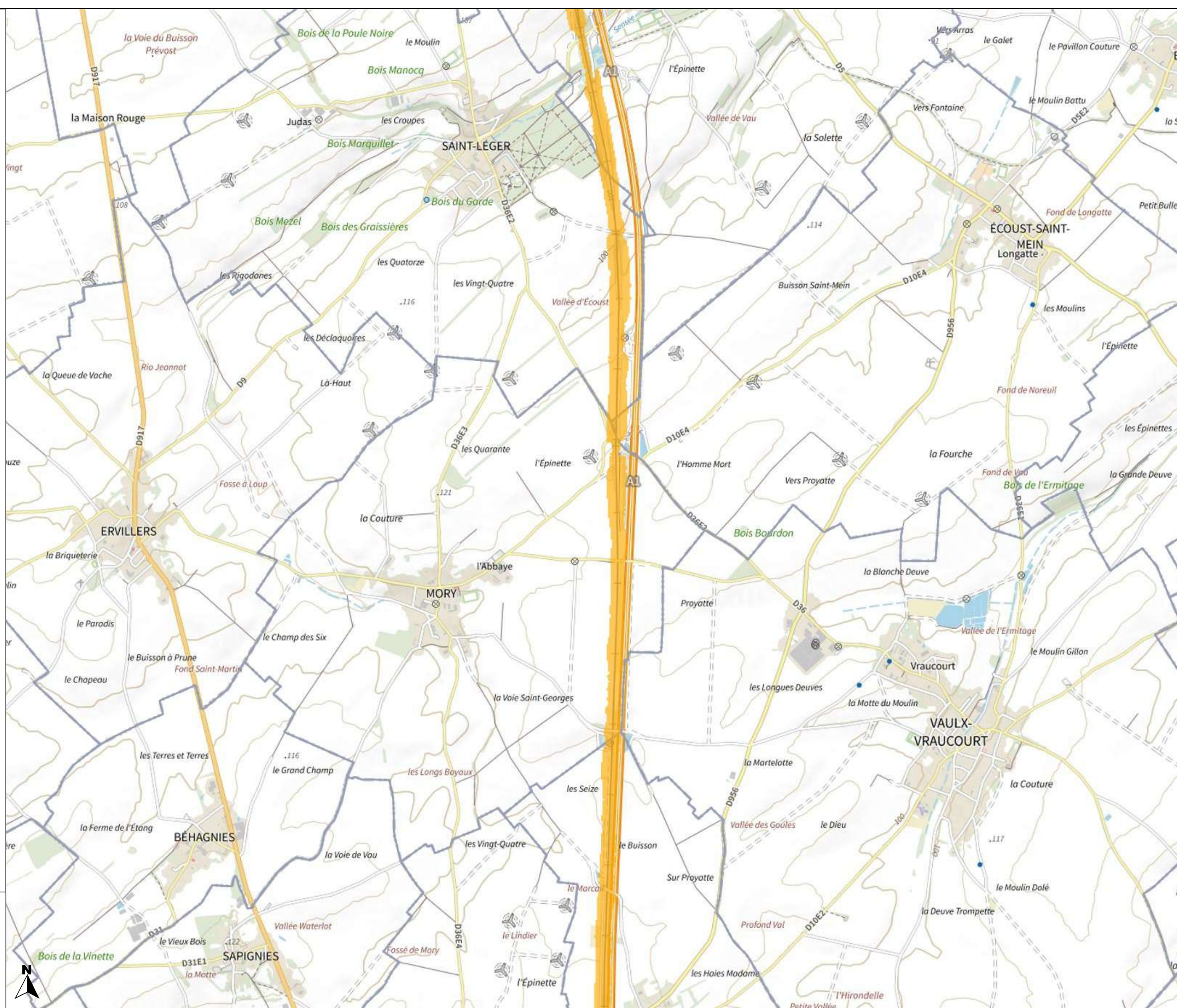
 > 68

0 0.5 1 km



Direction départementale  
des territoires et de la mer  
du Pas-de-Calais

Réalisation : MCSIG  
Source : DDTM 62  
CEREMA  
BD Topo, © IGN v2  
Date : 20 janvier 2023  
Référence : 2023-018





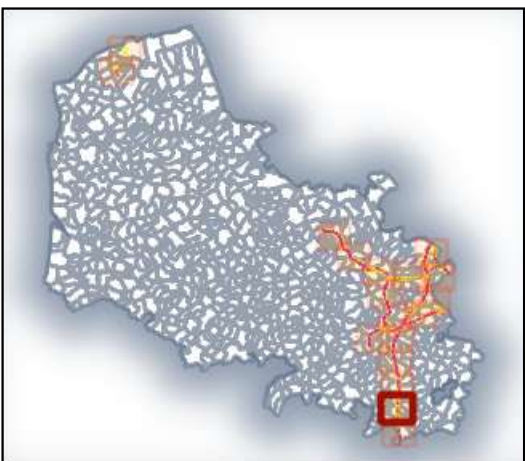
# PRÉFET DU PAS-DE-CALAIS

Liberté  
Égalité  
Fraternité


Carte de bruit stratégique  
de la 4ème échéance  
de la directive 2002/49/CE

Réseau ferroviaire  
Type C - Lden

Planche 3-17



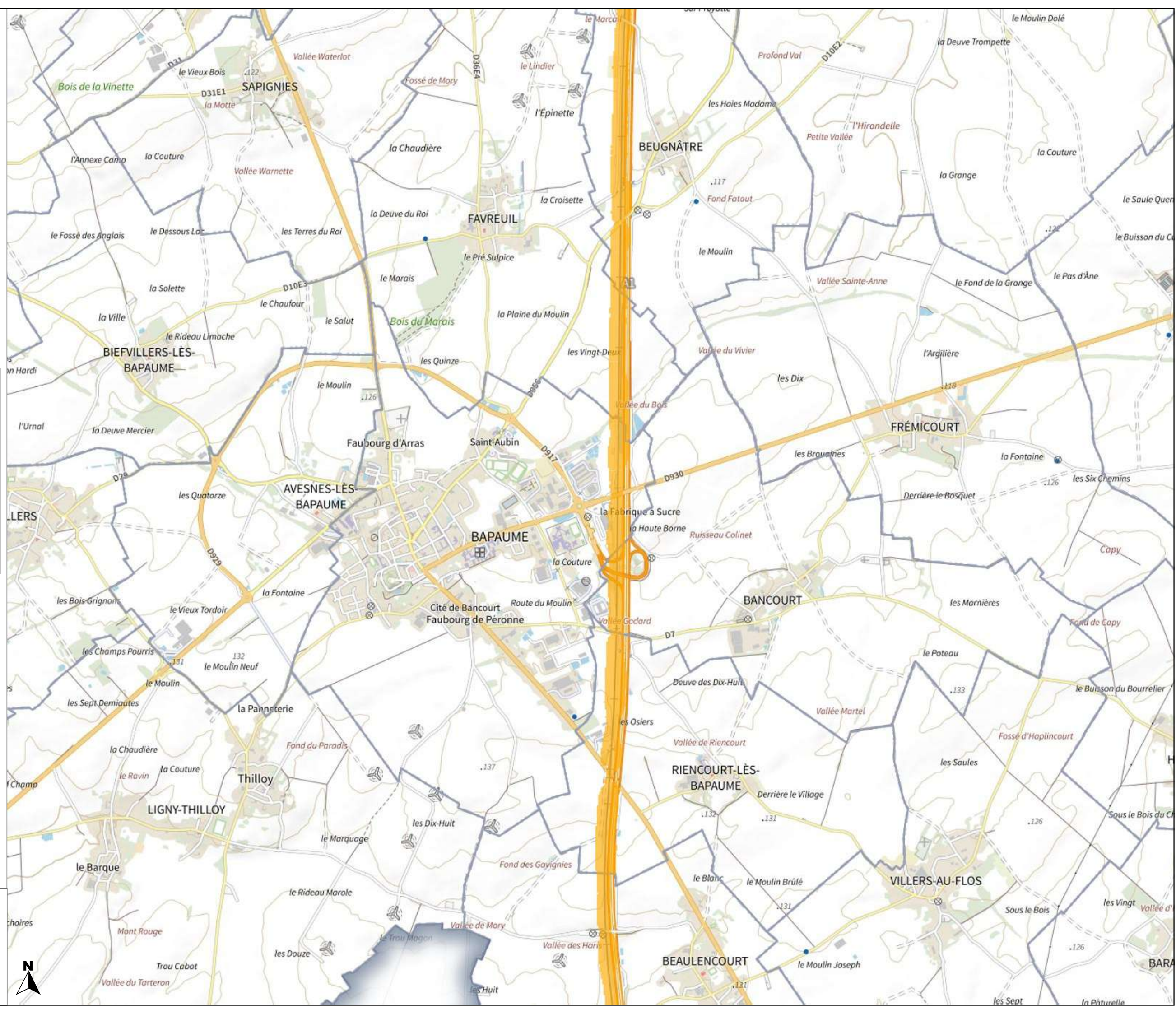
Valeurs isophones  
de jour en Db(A)

 > 68

0 0.5 1 km

Direction départementale  
des territoires et de la mer  
du Pas-de-Calais

Réalisation : MCSIG  
Source : DDTM 62  
CEREMA  
BD Topo, © IGN v2  
Date : 20 janvier 2023  
Référence : 2023-018





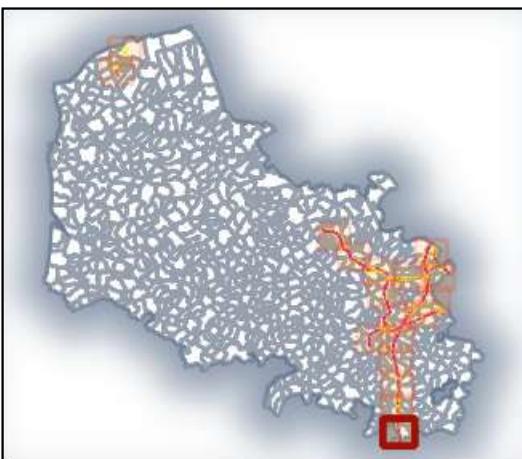
# PRÉFET DU PAS-DE-CALAIS

Liberté  
Égalité  
Fraternité


Carte de bruit stratégique  
de la 4ème échéance  
de la directive 2002/49/CE

Réseau ferroviaire  
Type C - Lden

Planche 3-18



Valeurs isophones  
de jour en Db(A)

 > 68

0 0.5 1 km

Direction départementale  
des territoires et de la mer  
du Pas-de-Calais

Réalisation : MCSIG  
Source : DDTM 62  
CEREMA  
BD Topo, © IGN v2  
Date : 20 janvier 2023  
Référence : 2023-018

